

青少年生涯發展對學程選擇之影響～

從新編多元性向測驗與興趣量表觀之

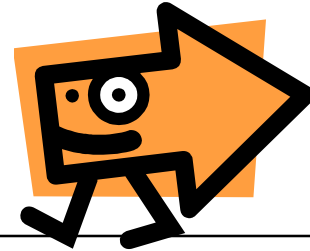
輔導主任：林滄霏

綜高輔導老師：洪慈珮

110.12.11



青少年生涯發展階段



- 目前青少年身心皆處於探索階段，因此需要藉由學校、社團活動、各項工作經驗中進行工作角色的試探，也從活動中瞭解自己的興趣、性向、能力、價值觀與工作間的關係，包括：
 - 瞭解自己的特質
 - 做好升學或就業的準備
 - 蒐集、處理資料的能力
 - 做決定的能力

性向 v.s. 興趣大不同



1. 新編多元性向測驗（中國行為科學社）：性向—能力
2. 興趣量表（大學入學考試中心）：興趣—喜歡
3. 性向可以降低挫折的機會，興趣可以促進學習。
4. 性向測驗，是一種測量測量學習新事物的潛在能力的測驗，有些能力是與生俱來，而有些能力是可透過練習或學習可產生。興趣測驗，是採用Holland的理論，將興趣分為六大類型，而這些興趣的特質有時也反映在該職業所需要的人格特質，因此，興趣測驗同時也是展現**人格特質**的測驗，所以諧和度越高，擔任該工作也會較愉快。



興趣、性向測驗



- 性向—能力—性向測驗
(可預測個人「**能不能**」從事某些事)
- 興趣—喜歡、熱情—興趣量表
(可預測個人「**願不願**」從事某些事)
【性向可以降低挫折的機會，興趣可以促進學習】
- 學習與讀書策略—學習策略、讀書方法

可能產生測驗誤差的因素



生理

身體不舒服

睡眠不足

精神不好



心理

心情不好

無作答動機



環境

周遭吵雜

燈光、空氣

外在影響



操作

填錯格

計時問題

★若能排除以上因素，就會是個可參考的測驗結果。

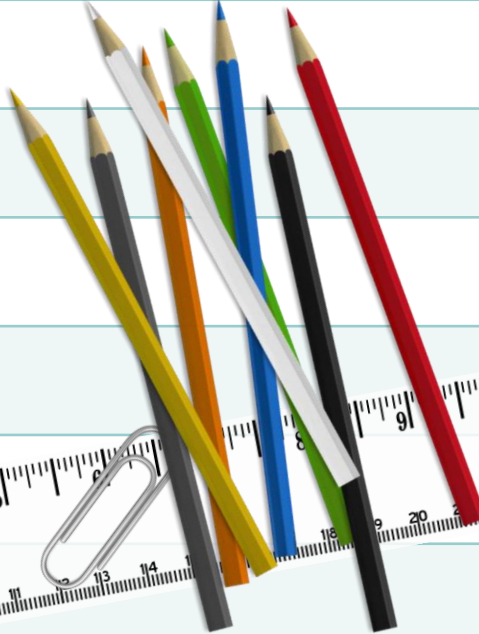
★個性若是較慢工出細活型、深思熟慮型的人，其測驗結果更容易有誤差。



新編多元性向測驗

新編多元性向測驗 (1/14)

分測驗	題數	時限	隸屬性向
1.語文推理	32	6	
2.數字推理	30	6	
3.圖形推理	30	6	
4.機械推理	32	6	
5.空間關係	30	6	
6.中文詞語	60	6	
7.英文詞語	35	6	
8.知覺速度與確度	51	5	
合計	300	47	



新編多元性向測驗 (2/14)



- 語文推理測驗：測驗受試者在推斷兩對字詞所含意義之間關係的能力。
- 數字推理測驗：測驗受試者在數學推理能力。（不強調計算的熟練度）
- 圖形推理測驗（抽象推理）：測驗各種抽象的圖形或符號線索變化的推斷能力。
- 知覺速度與確度測驗：測量受試者在快速又準確的視知覺能力和短暫記憶力（文書性向）。

新編多元性向測驗 (3/14)

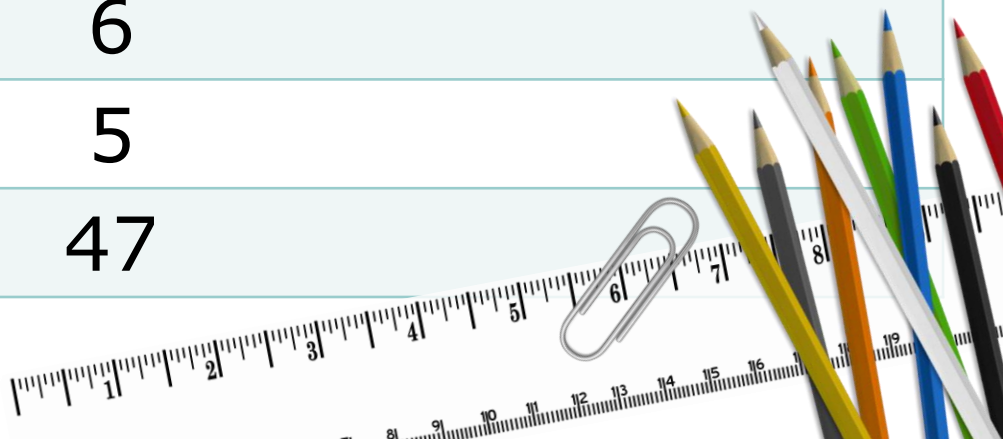


- 機械推理測驗：測量受試者在應用基本的機械原理、工具配件及物理力學原理的能力。
- 空間關係測驗：測量受試者在方位空間關係的視覺領悟力、注意力，以及觀察力、圖樣記憶力。
- 中文詞語測驗：測量受試者在辨認同義詞之中文成語，以及連接中文俗諺上下片語之使用能力。
- 英文詞語測驗：測量受試者在辨別意義相近英文詞彙及校正英文語法錯誤的能力。

新編多元性向測驗 (4/14)

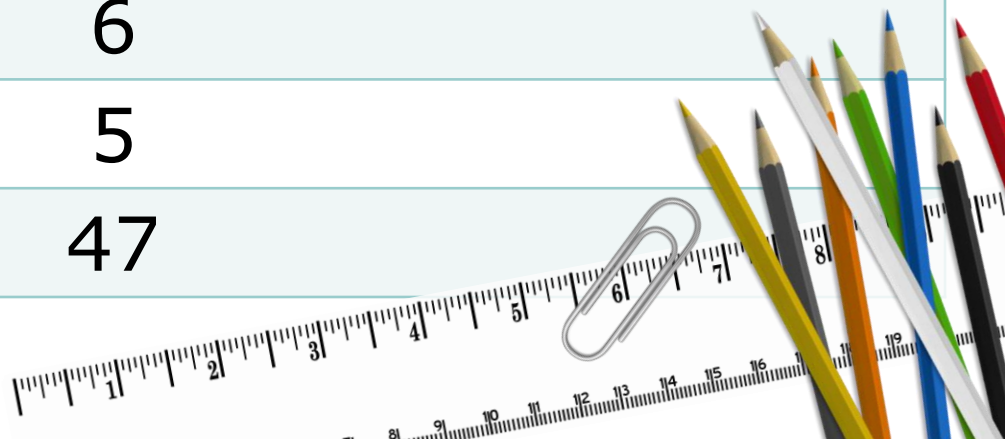
分測驗	題數	時限	隸屬性向
語文推理	32	6	學業性向
數字推理	30	6	學業性向
圖形推理	30	6	學業性向
機械推理	32	6	
空間關係	30	6	
中文詞語	60	6	
英文詞語	35	6	
知覺速度與確度	51	5	
合計	300	47	

此三項分數愈高，在學校的學習能力愈高。



新編多元性向測驗 (5/14)

分測驗	題數	時限	隸屬性向
語文推理	32	6	學業性向
數字推理	30	6	學業性向
圖形推理	30	6	學業性向、理工性向
機械推理	32	6	理工性向
空間關係	30	6	理工性向
中文詞語	60	6	
英文詞語	35	6	
知覺速度與確度	51	5	
合計	300	47	

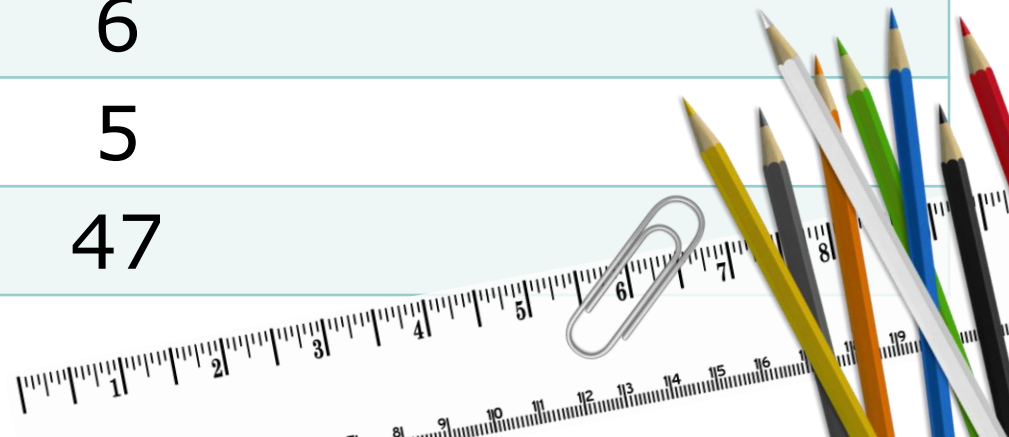


新編多元性向測驗 (6/14)

理解

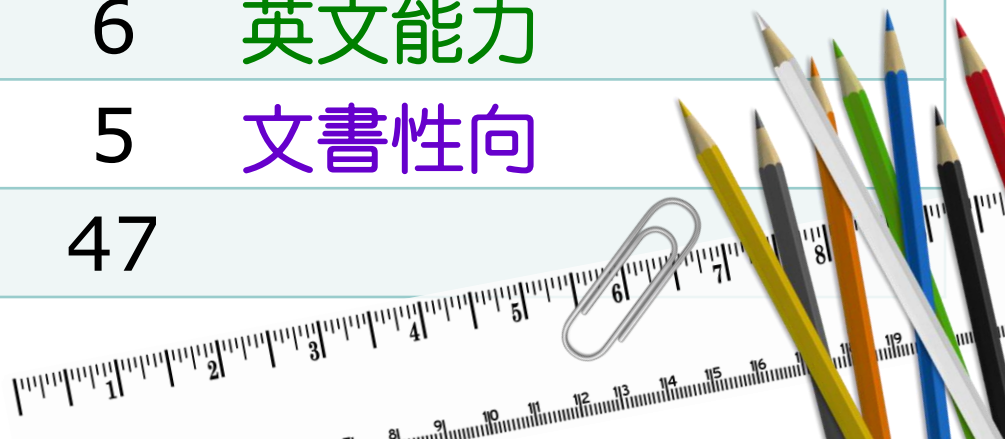
分測驗	題數	時限	隸屬性向
語文推理	32	6	學業性向、 文科性向
數字推理	30	6	學業性向
圖形推理	30	6	學業性向、理工性向
機械推理	32	6	理工性向
空間關係	30	6	理工性向
中文詞語	60	6	文科性向
英文詞語	35	6	
知覺速度與確度	51	5	
合計	300	47	

精熟



新編多元性向測驗 (7/14)

分測驗	題數	時限	隸屬性向
語文推理	32	6	學業性向、文科性向
數字推理	30	6	學業性向
圖形推理	30	6	學業性向、理工性向
機械推理	32	6	理工性向
空間關係	30	6	理工性向
中文詞語	60	6	文科性向
英文詞語	35	6	英文能力
知覺速度與確度	51	5	文書性向
合計	300	47	



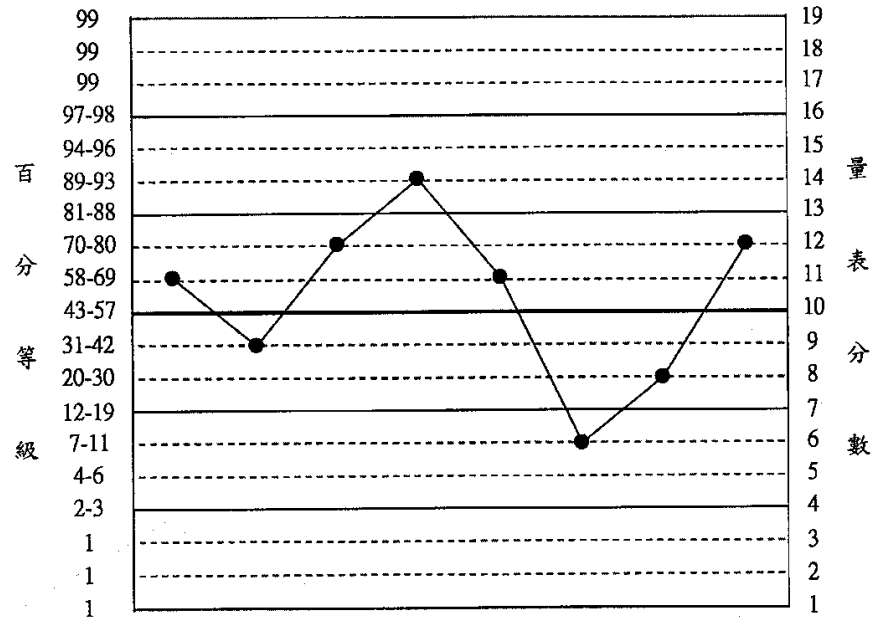
新編多元性向測驗側面圖 表：A2

依據 **全國高中常模** 所換算結果 日期：2010/11/19

學校：南山中學 班級：1年普孝班 座號：1 性別：女

語文 數字 圖形 機械 空間 中文 英文 知覺
 推理 推理 推理 推理 關係 詞語 詞語 速度

原始分數	17	13	14	19	16	16	10	32
百分等級	66	37	75	91	60	11	22	78
量表分數	11	9	12	14	11	6	8	12



○ 性向測驗共三種常模：

1. 全國高中常模：

與全國高中生比較後的結果

2. 全國高職常模：

與全國高職生比較後的結果

3. 全校常模：

與綜高一年級比較後的結果

性向組合	量表分數		組合分數	百分等級	
	隸屬分測驗				
學業性向	語推(11); 數推(9); 圖推(12)		32	104	61
理工性向	圖推(12); 機械(14); 空間(11)		37	114	82
文科性向	語推(11); 中文(6)		17	92	30

百分等級 PR1-99 (9/14)

意義：一個人所得到分數在體中所佔的位置。（贏過多少百分比的人）

全國常模：與全國高職生比較後的結果。

百分等級低於60分不代表不及格，通常百分等級高於32即表示具有中等程度的能力。

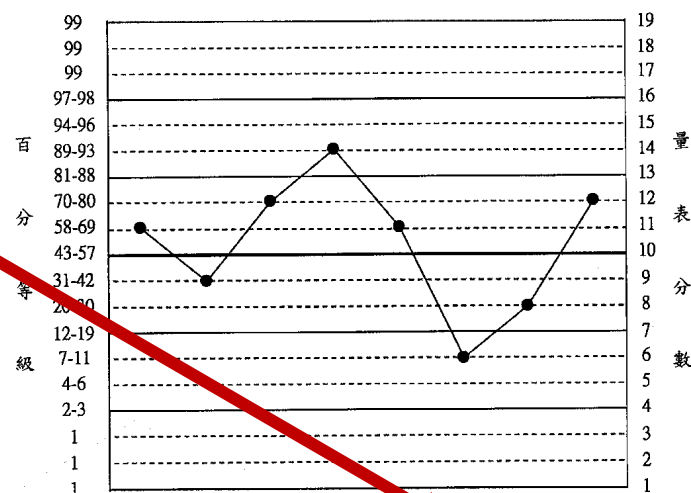
新編多元性向測驗 側面圖 表：A2

依據 全國高中常模 所換算結果 日期：2010/11/19

學校：南山中學 班級：1年普孝班 座號：1 性別：女

語文 數字 圖形 機械 空間 中文 英文 知覺
推理 推理 推理 推理 關係 詞語 詞語 速度

原始分數	17	13	14	19	16	16	10	32
百分等級	66	37	75	91	60	11	22	78
量表分數	11	9	12	14	11	6	8	12



性向組合	量表分數		組合分數	百分等級	
	隸屬分測驗				
學業性向	語推(11);數推(9);圖推(12)		32	104	61
理工性向	圖推(12);機械(14);空間(11)		37	114	82
文科性向	語推(11);中文(6)		17	92	30

新編多元性向測驗 側面圖 表:A2

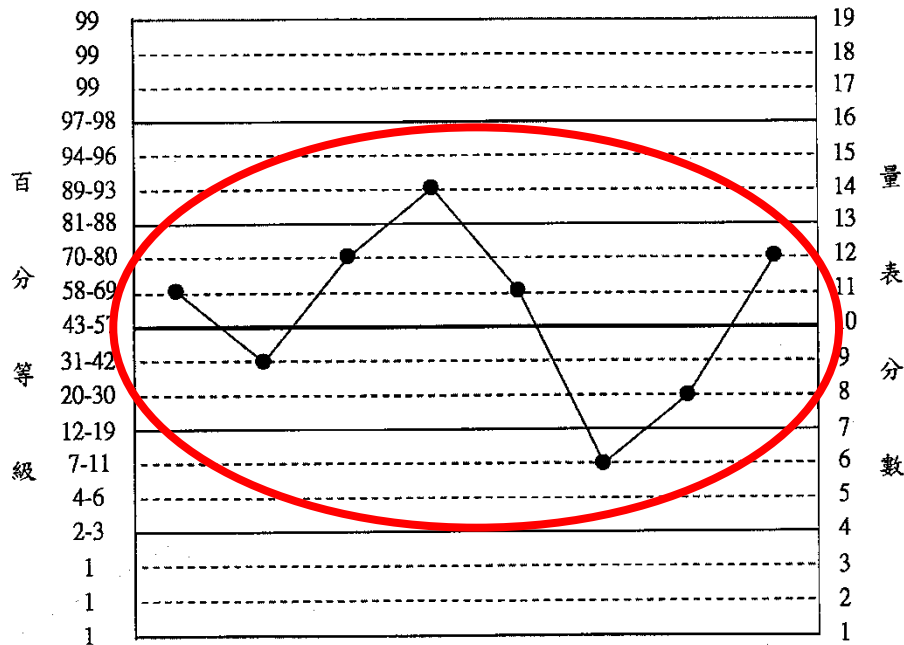
依據 全國高中常模 所換算結果 日期: 2010/11/19

學校 年級: 1年普 班 座號: 性別:

語文 數字 圖形 機械 空間 中文 英文 知覺
 推理 推理 推理 推理 關係 詞語 詞語 速度

原始分數							
百分等級							
量表分數							

你的這項能力與全國
 高中生/高職生/全校學
 生做比較



與自己做比較，瞭解自
 己的優勢和劣勢

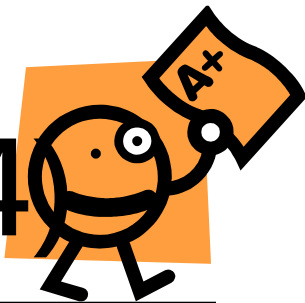
性向組合	量表分數		組合分數	百分等級
	隸屬分測驗			
學業性向	語推()	數推()		
理工性向	圖推()	機械()		
文科性向	語推()	中文()		

預估理科的學業表現

預估整體的學業表現

預估文科的學業表現

新編多元性向測驗 (11/14)



- 測驗百分等級分數 \neq 學科評量。
- 百分等級 (PR) 意義與你同年齡、同性別的同學相比，每一百個人可以贏過多少人。
- 百分等級低於60分不代表不及格，通常百分等級高於32即表示具有中等程度的能力。
- 百分等級愈高，表示該項潛能愈具發展性。

新編多元性向測驗建議 – 學術學程(12/14)

- 以【全國一高中常模】為主



組 別	核心能力	核心能力	核心能力
社會組	學業性向	中文詞語測驗	英文詞語測驗
自然組	學業性向	機械推理	空間關係

新編多元性向測驗建議 – 專門學程 (13/14)

- 學業性向：以【全國一高職常模】為主




組別	建議核心能力	建議核心能力	核心能力
建築學程	空間關係	圖形推理	數字推理
機械學程	機械推理	空間關係	圖形推理

新編多元性向測驗建議 – 專門學程 (14/14)

- 學業性向：以【全國一高職常模】為主



組別	建議核心能力	建議核心能力	建議核心能力
電子學程 資訊學程	數字推理	圖形推理	學業性向
電機學程 控制學程	數字推理	圖形推理	機械推理



興趣量表

興趣量表—六角形模式 (1/3)



較具體而有系統，有機械能力及體力。

R 實用

喜歡調查與分析，有數字及科學能力，不喜歡社交或冒險性活動。

I 研究

有系統，文書處理，不喜歡人際或體力活動，重視經濟與商業成就。

C 事務

資料

動腦

A 藝術

喜歡自由工作，避免有系統及體力工作。重審美觀，具創意、獨立、自覺及藝術能力。

領導及組織，具侵略及冒險性，重視政治與經濟上成就。

E 企業

人

S 社會

喜歡社交活動，擅用語言交談協助他人，重視社會及道德問題。

興趣量表測驗說明 (2/3)



興趣代碼

取三碼、雙碼、單碼

◎多數人同時具備兩種或更多的興趣特質。

如：RIA是實用型的人，同時具有研究和藝術型的傾向。

○ 抓週三碼

職業憧憬，自己認定的類型、個人的志向。

○ 區分值

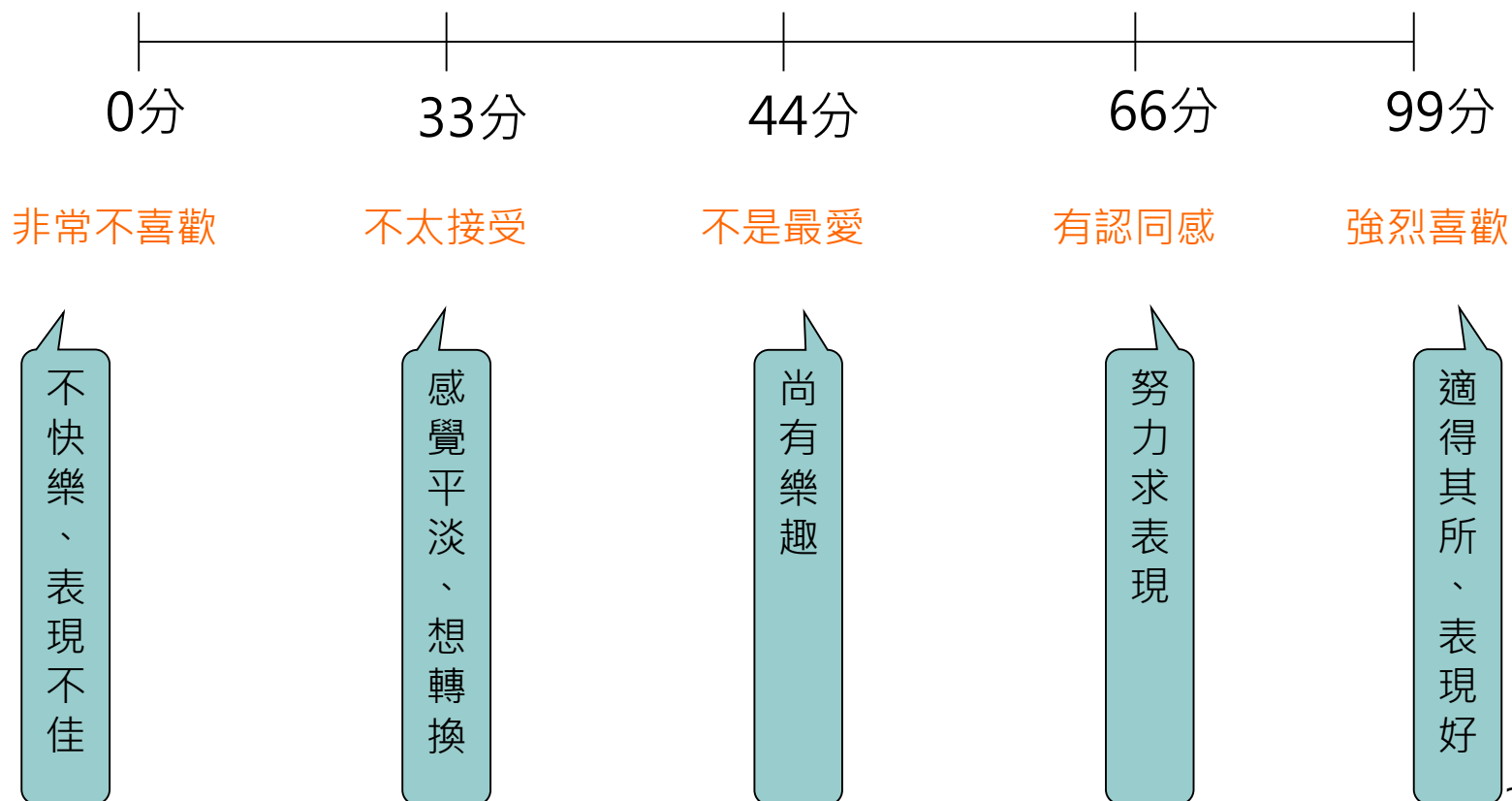
分數的區分性：類型明確、清晰的程度。

◎區分值 <3 ：類型不明顯，興趣尚未分化，測驗結果參考價值不高，鼓勵孩子多試探發展。

興趣量表測驗說明 (3/3)



○ 興趣量表的分數代表什麼？





測驗迷思

Q1：興趣測驗與性向測驗的結果不一致時，該如何取捨？

- ▶ 1.在寫測驗時的狀態如何？因為生理或心理因素都可能影響結果的準確性。
- ◆ 2.若排除干擾原因，仍無法在兩種測間取得較一致的結果時，則必須考慮未來的選擇所必須承擔的代價是什麼，來決定如何取捨。如以興趣為依據，將來面臨的是成績不夠突出的壓力或挫折，校系選擇上可能會受到限制；如以性向測驗為主要參考依據，則可能未來個人學習上較有優勢，再重新培養或擴大探索個人的興趣，以期在學業表現上收事半功倍之效。

Q2：性向測驗百分等級都很高，但是為什麼相關成績並不好？

- ◆ 1.性向測驗的答題時間都有限制，主要從心智活動的速度與確度之角度，來推論一個人在受測當時該項潛能成長的狀況。
- ◆ 2.有潛能、有天賦，但並不表示成績一定好—可能自己用功度不夠、讀書方法不對，以致成績不佳。
- ◆ 3.有某項分測驗高，可以說—如果你願意學習此科，可以學得輕鬆自如，如果你沒興趣、沒動機或根本沒什麼在唸，成績當然不好。

Q3：性向測驗結果偏向社會學程，但對自然學程有興趣，怎麼抉擇？

- 1.所謂「對自然學程有興趣」是順應家長的期待？還是考慮未來的出路而追逐熱門科系？要特別提醒一多考慮大學學系所要求的能力是否與自己的能力相符，因為這攸關高二、高三的課業表現和未來在大學的學習適應。
- 2.如果數理學科表現良好，如數學、物理、化學，則可依學習能力與興趣選自然學程或專門學程。

Q4：性向測驗結果偏向自然學程，但對社會學程有興趣，怎麼抉擇？

- 1.性向測驗偏向理工相關學程，僅表示具備學習理科的能力，但重要的是須參照自己理科的學業成績。
- 2.如果個人的社會相關的學業能力不錯，就可以依興趣做決定。

Q5：至今尚不清楚自己的興趣與能力 在哪裡，怎麼辦？

- 1.就目前的測驗結果、高中的學業表現及學科教師的觀察等各方面資料，做一個全面性的比較與分析，儘量找出與自己能力相符且較感興趣的類組。
- 2.多搜尋「大學科系」的相關資料，可以到「[漫步在大學](#)」網站檢索，並了解大學科系的學習內容。
- 3.如果以上二項建議都做了，還是沒有一個比較明確的答案時，可找輔導教師做個別晤談與討論。



報告到此結束~

謝謝您的耐心聆聽