

已變更為.gov.tw網域

網站導覽 | 回首頁 | 服務信箱:service@mail.aide.gov.tw |



# 國教署特教網路中心

State Department Special Education Network Center



- 中心簡介
- 特教夥伴
- 特教資源
- 政策宣導
- 鑑安輔業務
- 網路手冊
- 線上影音平台
- 回首頁

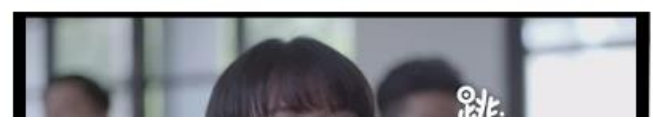


## 🔔 行政公告 NEWS

時間	標題	點閱
2022/05/24	第七屆全國教育部獎勵製作特殊教育教材教員設計比賽簡章	HOT 150
2022/05/13	國立特殊教育學校111學年度國民教育暨學前教育階段特殊教育學生聯合安置...	HOT 324
2022/05/06	111學年度國立高級中等學校辦理資源班行政助理招聘注意事項	HOT 297
2022/05/06	111學年度國立高級中等學校資源班聘任編制外代理教師申請書	HOT 134
2022/04/25	20220425-111學年度身心障礙學生適性輔導安置-開缺名額修正公告	HOT 128
2022/04/12	111年度身心障礙學生適性輔導安置聯合區開缺名額修正	HOT 101
2021/02/10	全國特教資源中心...	HOT 200

- 身障生輔導經費
- 身障生獎助學金
- 特殊教育概況填報
- 交通車/費申請
- 視聽障學生服務
- 融合教育填報
- CRPD成果填報
- 服務群課程推動工作圈
- 特殊教育助理人員增能課程平台
- 心評管理系統
- 鑑定中心
- 特教電子報

可並統  
於重網  
此新域  
點加變  
選入動  
各書詳  
項籤參  
系，下  
統各表  
，系。



## 各系統網域變動情形

序號	系統名稱	現行網址	舊網址(已停用)	備註
1.	特網中心首頁	<a href="https://www.aide.gov.tw/">https://www.aide.gov.tw/</a>	<a href="https://www.aide.edu.tw">https://www.aide.edu.tw</a>	
2.	身心障礙學生輔導經費管理	<a href="https://funding.aide.gov.tw/">https://funding.aide.gov.tw/</a>	<a href="https://funding.aide.edu.tw">https://funding.aide.edu.tw</a>	
3.	獎助學金申請管理	<a href="https://scholarship.aide.gov.tw/">https://scholarship.aide.gov.tw/</a>	<a href="https://scholarship.aide.edu.tw">https://scholarship.aide.edu.tw</a>	
4.	國立暨臺灣省特殊教育學校(班)概況填報	<a href="https://srm.aide.gov.tw/">https://srm.aide.gov.tw/</a>	未變更	
5.	身心障礙學生上下學交通費交通車租金暨自有交通車申請填報	<a href="https://cars.aide.gov.tw/">https://cars.aide.gov.tw/</a>	未變更	
6.	國教署視障及聽障資源中心服務	<a href="https://support.aide.gov.tw/">https://support.aide.gov.tw/</a>	未變更	
7.	融合教育填報	<a href="https://inclusivear.aide.gov.tw/">https://inclusivear.aide.gov.tw/</a>	<a href="https://inclusivear.aide.edu.tw">https://inclusivear.aide.edu.tw</a>	
8.	推動身心障礙者權利公約成果填報	<a href="https://crpdar.aide.gov.tw/">https://crpdar.aide.gov.tw/</a>	<a href="https://crpdar.aide.edu.tw">https://crpdar.aide.edu.tw</a>	
9.	高級中等學校及特殊教育學校集中式特教班服務群課程推動工作圈暨第一至第七課程中心	<a href="https://workcircle.aide.gov.tw/">https://workcircle.aide.gov.tw/</a>	未變更	
10.	特殊教育助理人員增能課程平台	<a href="https://www.aide.gov.tw/ischool/publish_page/2/">https://www.aide.gov.tw/ischool/publish_page/2/</a>	未變更	
11.	高級中等學校心理評量管理	<a href="https://paas.aide.gov.tw/">https://paas.aide.gov.tw/</a>	<a href="https://paas.aide.edu.tw">https://paas.aide.edu.tw</a>	
12.	高級中等學校身心障礙學生鑑定中心	<a href="https://icsd.aide.gov.tw/">https://icsd.aide.gov.tw/</a>	<a href="https://icsd.aide.edu.tw">https://icsd.aide.edu.tw</a>	
13.	特教電子報	<a href="https://ssnews.aide.gov.tw/">https://ssnews.aide.gov.tw/</a>	<a href="https://ssnews.aide.edu.tw">https://ssnews.aide.edu.tw</a>	
14.	全國聽覺障礙國民國語文競賽網站	<a href="https://language.aide.gov.tw/">https://language.aide.gov.tw/</a>	<a href="https://language.aide.edu.tw">https://language.aide.edu.tw</a>	非競賽期間不開放