



【重要提醒-請公告】

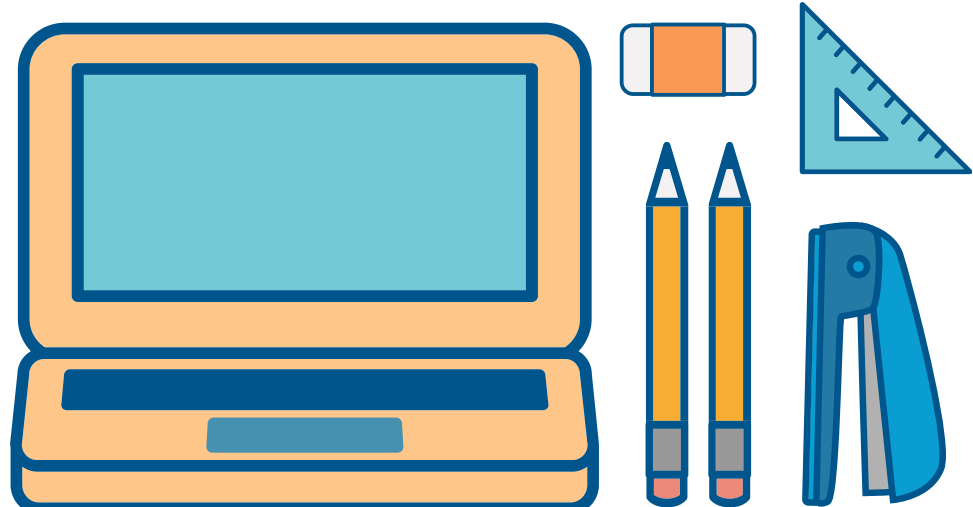
高二高三基本資料更新填寫

- 1.填報入口：點選本校網站首頁左側「常用連結」，由「校務行政系統」進入。
- 2.帳號：學號
- 3.密碼：!QazXXXX (驚嘆號大寫Q小寫az XXXX為身分證末四碼)
- 4.登入後首頁，請點選左側欄位之「基本資料填答」



llllll 注意事項 llllll

- 1.頁面上方有四個頁籤「基本資料」、「入學」、「家庭成員」、「填答問卷」，皆須「確認無誤」並「更新填寫完畢」儲存。
- 2.基本資料及入學兩個頁面無法更改之欄位，若錯誤請至註冊組修正。
- 3.家庭成員頁籤：若有更動，請直接於頁面上修改
- 4.填答問卷頁籤：每年的答案可能一樣也可以有改變，務必再次逐題回答所有問卷題目。



請於9/5(日)系統關閉前
填寫儲存完畢！